

3M™ Versaflo™ TR-600 Batteriturbo

For å opprettholde beskyttelsesnivået, optimere systemets effektive levetid og unngå ekstra kostnader ved utskiftning, er det meget viktig å utføre regelmessig kontroll og vedlikehold på batteri- og trykkluftdrevne systemer.

► Batteri

- Bør lades umiddelbart etter at produktet er mottatt.

► Kontroll før bruk

- Kontroller at batteriet er fulladet.
- Kontroller at batteriturboen ikke er skadet.
- Kontroller at batteriturboen er korrekt festet til beltet.
- Kontroller at det er riktig filter og at dette er riktig monteret.
- Utfør en kontroll av luftstrømmen – sett inn indikatorrøret for luftstrømmen. Se bruksanvisningen til batteriturboen for mer informasjon.
- Kontroller at alarmen fungerer. Se bruksanvisningen til batteriturboen for mer informasjon.

► Månedlig kontroll

- Utfør alle inspeksjoner oppført under "Kontroll før bruk" og opprett en logg for denne månedlige kontrollen av batteriturboen.

► Kontroll etter bruk

- Rengjør med en klut som er fuktet med en mild løsning av vann og flytende husholdningssåpe.
- Batteriturboen kan også rengjøres i dusjen for å fjerne ytterligere forurensninger.
- Batteriturboen kan også rengjøres ved at den nedsenkes i vann.
- Batteriet kan også senkes ned i vann for rengjøring, se bruksanvisningen.
- Se bruksanvisningen for informasjon om rengjøring.
- Lad batteriet (om nødvendig).
- Bytt gnistfanger, forfilter og/eller filter (om nødvendig).
- Oppbevares i et tørt, rent rom/skap skjermet for direkte sollys, høye temperaturer og løsemidler.

► Ved hvert filterbytte

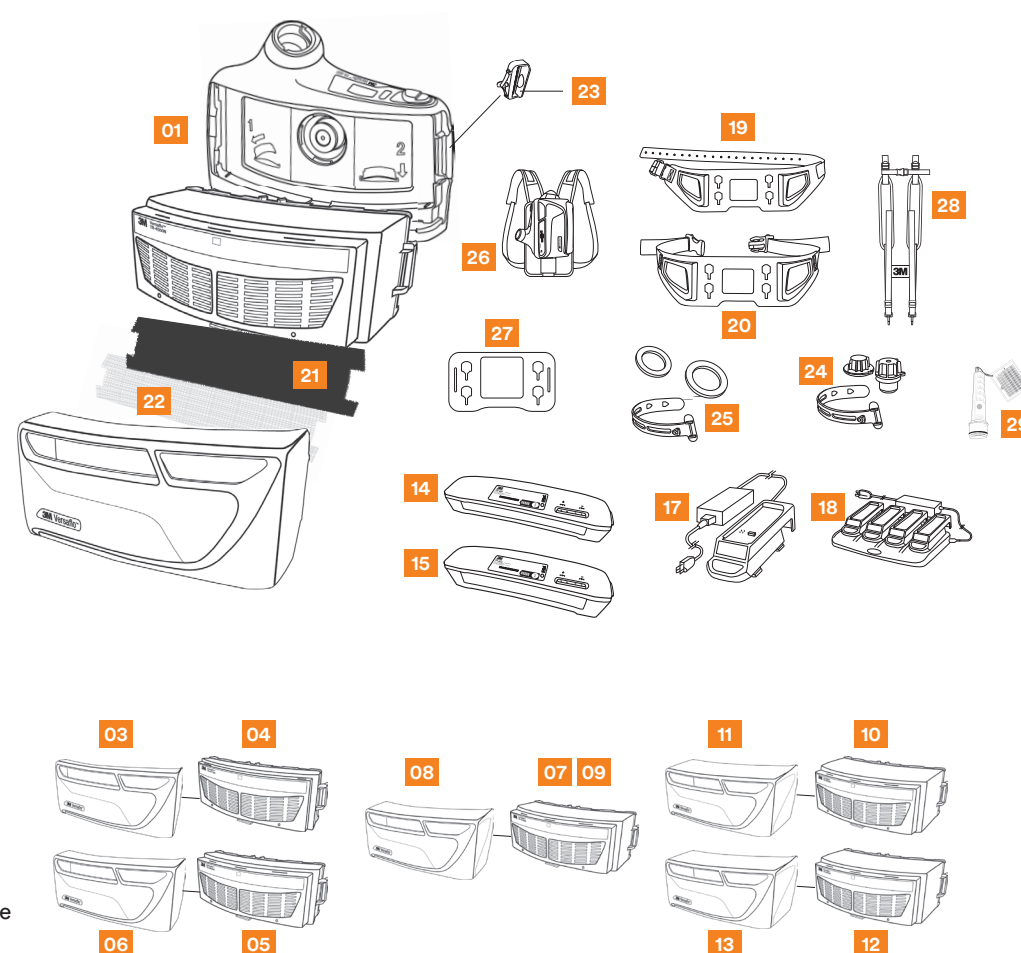
- Inspiser filteret og den indre tetningen, og skift ut hvis disse delene er skadet.
- Pass på at du alltid monterer filteret korrekt i batteriturboen.

► Bestille slitedeler, reservedeler og tilbehør

Vennligst kontakt din 3M forhandler for å be om et tilbud eller for å legge inn en ordre på disse artiklene.

► Ytterligere informasjon og råd

Hvis du trenger ytterligere veiledning i bruk og vedlikehold av din 3M batteriturbo, se bruksanvisningern eller ta kontakt med din lokale 3M-representant eller kundeservice.



	Beskrivelse	Prod.nr.
01	3M Versaflo Batteriturbo TR-602E	TR-602E
02	3M Versaflo Batteriturbo Startsett TR-619E	TR-619E
03	3M Versaflo Filterdeksel TR-6700FC	TR-6700FC
04	3M Versaflo Partikkelfilter TR-6710E	TR-6710E
05	3M Versaflo Partikkelfilter/odørfilter TR-6820E	TR-6820E
06	3M Versaflo Filterdeksel TR-6800FC	TR-6800FC
07	3M Versaflo Filter A1P TR-6110E	TR-6110E
08	3M Versaflo Filterdeksel TR-6100FC	TR-6100FC
09	3M Versaflo Filter ABE1P TR-6130E	TR-6130E
10	3M Versaflo Filter A2P TR-6310E	TR-6310E
11	3M Versaflo Filterdeksel TR-6300FC	TR-6300FC
12	3M Versaflo Filter ABE2K1HgP TR-6580E	TR-6580E
13	3M Versaflo Filterdeksel TR-6500FC	TR-6500FC
14	3M Versaflo Standardbatteri TR-630	TR-630
15	3M Versaflo Langtidsbatteri TR-632	TR-632
16	3M Versaflo Ladekrybbe for batteri TR-640	TR-640
17	3M Versaflo Batterilader, 1 batteri TR-641E	TR-641E
18	3M Versaflo Batterilader, 4 stasjoner TR-644E	TR-644E
19	3M Versaflo Belte, slitesterkt TR-626	TR-626
20	3M Versaflo Belte, rengjøringsvennlig TR-627	TR-627
21	3M Versaflo Forfilter TR-6600	TR-6600
22	3M Versaflo Gnistfanger TR-662	TR-662
23	3M Versaflo Filterlås TR-651	TR-651
24	3M Versaflo Rengjørings- og oppbevaringssett TR-653	TR-653
25	3M Versaflo Ekstra pakninger for rengjøring og oppbevaring TR-654	TR-654
26	3M Versaflo Bæremeis BPK-01	BPK-01
27	3M Versaflo Bæremeisadapter TR-655	TR-655
28	3M Versaflo Skulderstropper TR-329	TR-329
29	3M Versaflo Luftstrømsindikator TR-971	TR-971

Skift ut alle skadde deler umiddelbart for å sikre korrekt beskyttelsesnivå.



Hvis du vil vite mer om hvordan du kan oppnå økt komfort med 3M Versaflo TR-600 batteriturbo, skann denne QR-koden med smarttelefonen din eller besøk www.3M.eu/Versaflo.