



Knowledge grows

Biomassegränsvärde kommer att behövs till våren

Knud Nissen



Kalibrering av Biomassegränsvärdet

Med Målstyrd N-gödsling

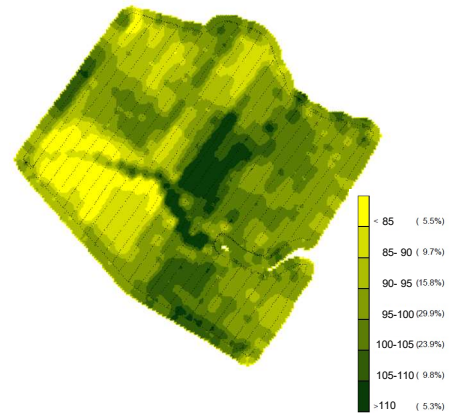
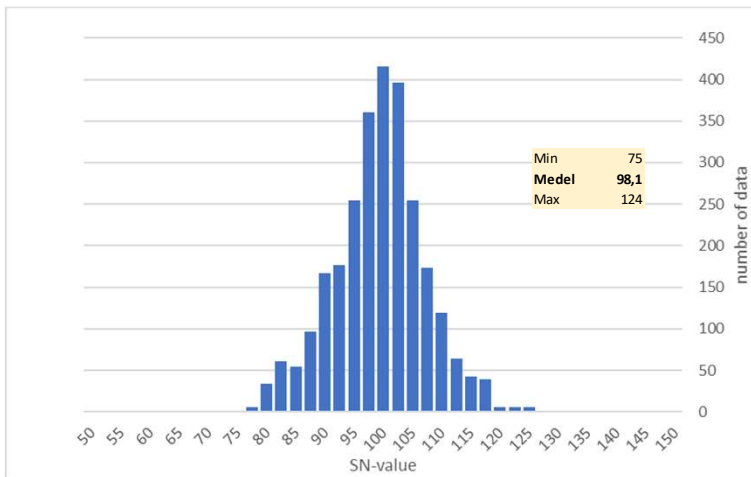
Relativ biomassegränsvärde i % av Ref SN på framsidan

Med N-gödsling

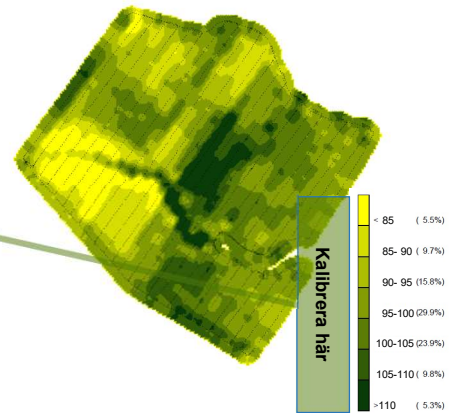
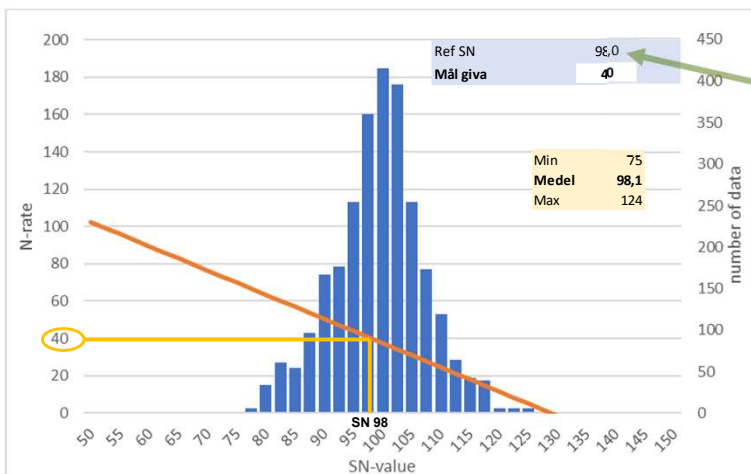
• Biomassegränsvärde i hela SN tal
• Här kan du också tänka i % av Ref SN på framsidan

$SN\ 30 / Ref\ 57 \approx 53\%$ av Referens sensor värdet

Kalibrera under normala förhållande



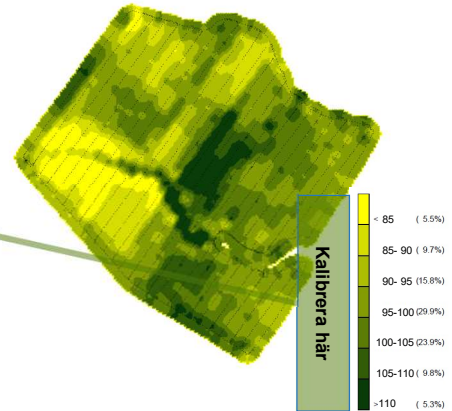
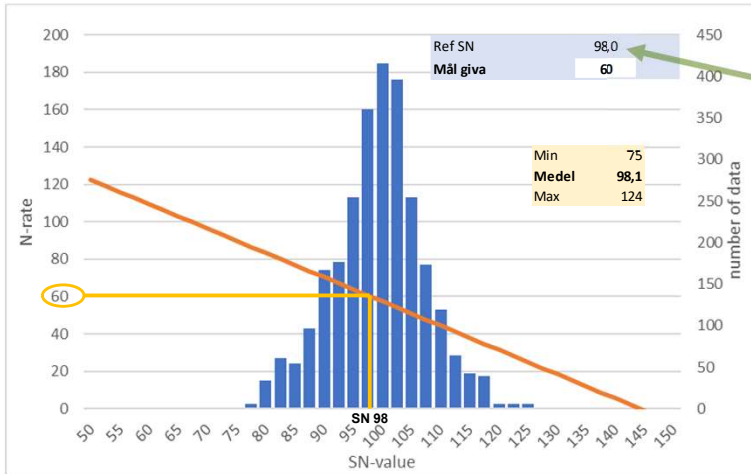
Kalibrera under normala förhållande



- När du kalibrerar N-Sensorn är det normalt bara två siffror som har betydelse
 - Mål-givan eller Referens givan
 - Referens Sensor värdet (Ref.SN)



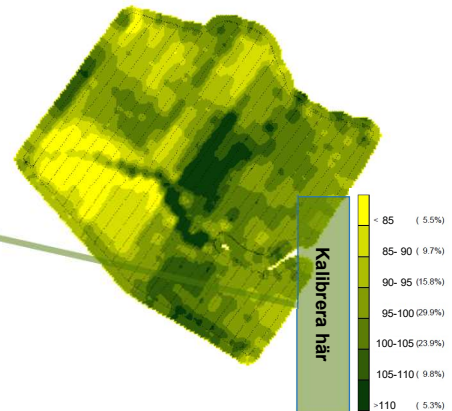
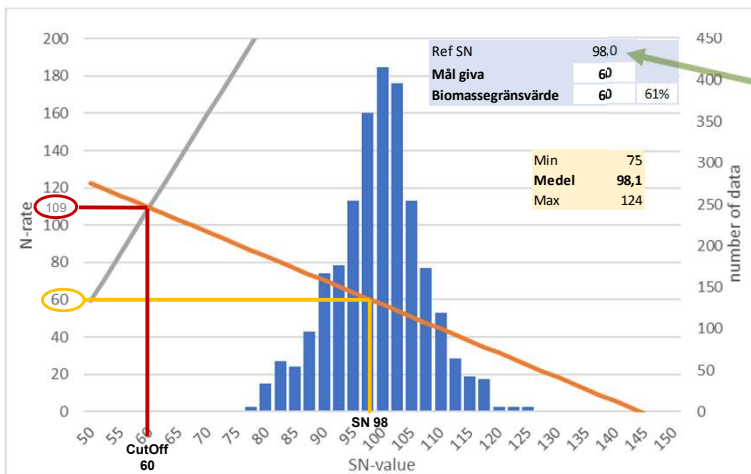
Kalibrera under normala förhållande



- När du kalibrerar N-Sensorn är det normalt bara två siffror som har betydelse
 - Mål-givan eller Referens givan
 - Referens Sensor värdet (Ref.SN)



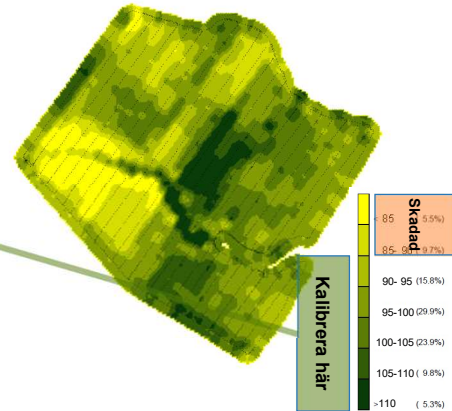
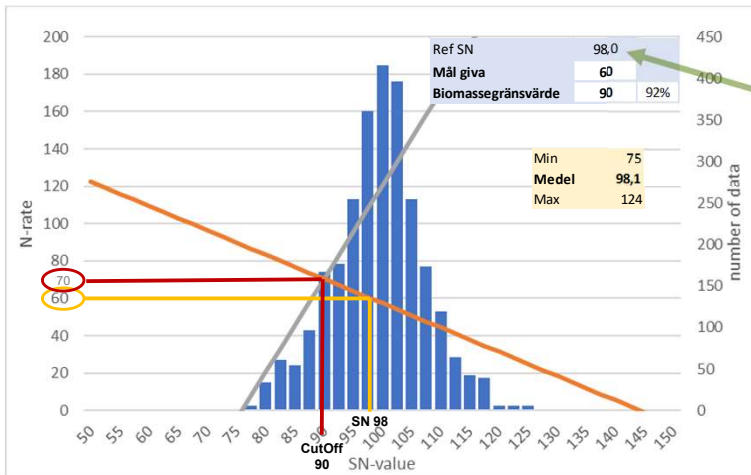
Kalibrera under normala förhållande



- När du kalibrerar N-Sensorn är det normalt bara två siffror som har betydelse
 - Mål-givan eller Referens givan
 - Referens Sensor värdet (Ref.SN)
- Biomassegränsvärdet har normalt ingen betydelse



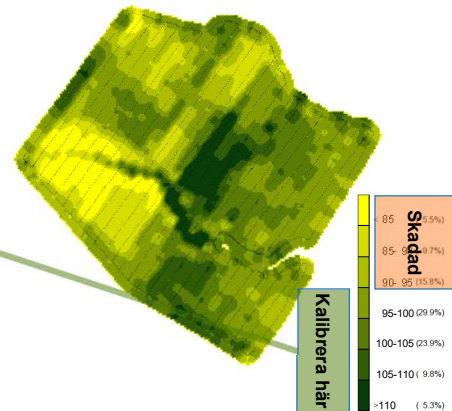
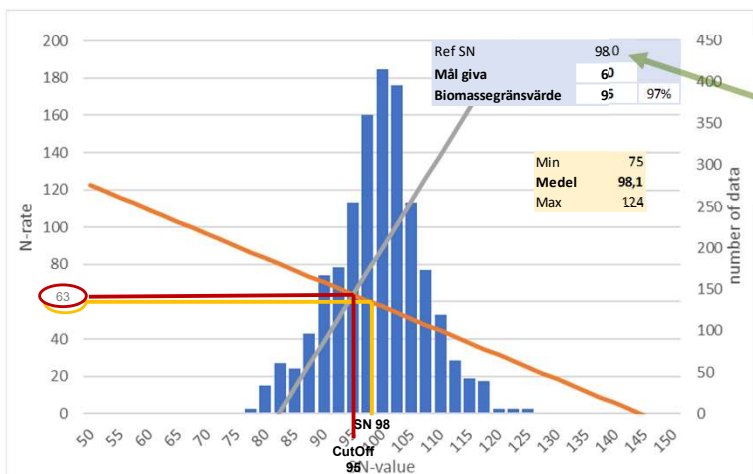
Kalibrera med utvintringsområden



- Kalibrera endast på bra gröda!
Pausa när grödan är skadad



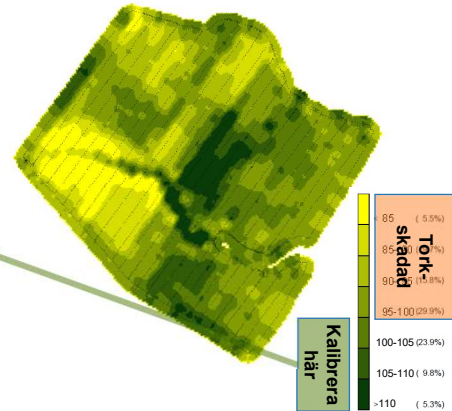
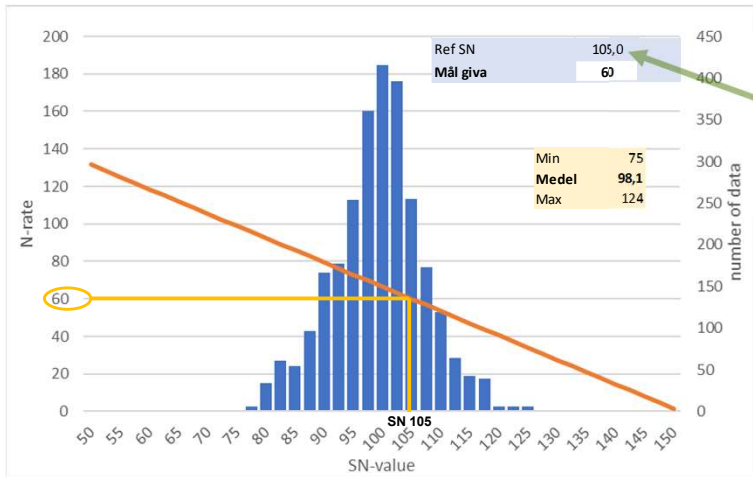
Kalibrera med utvintringsområden



- Kalibrera endast på bra gröda!
Pausa när grödan är skadad

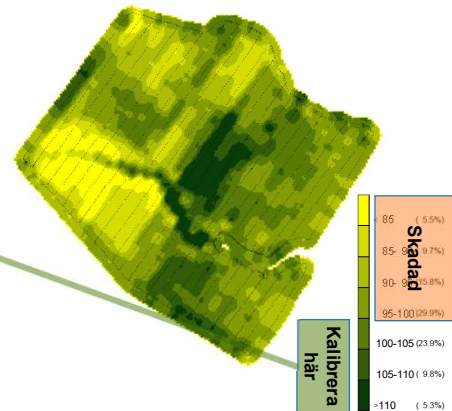
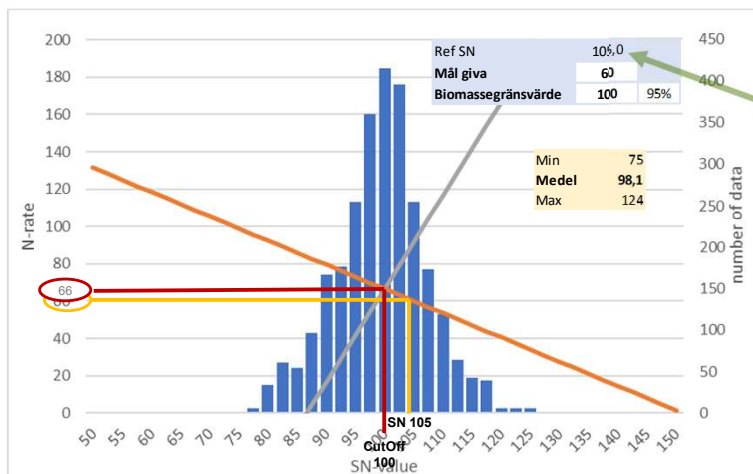


Kalibrera med torkskadade områden



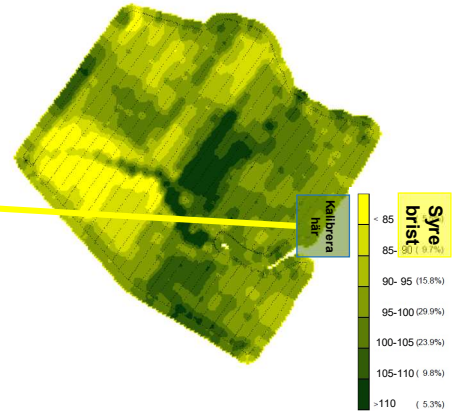
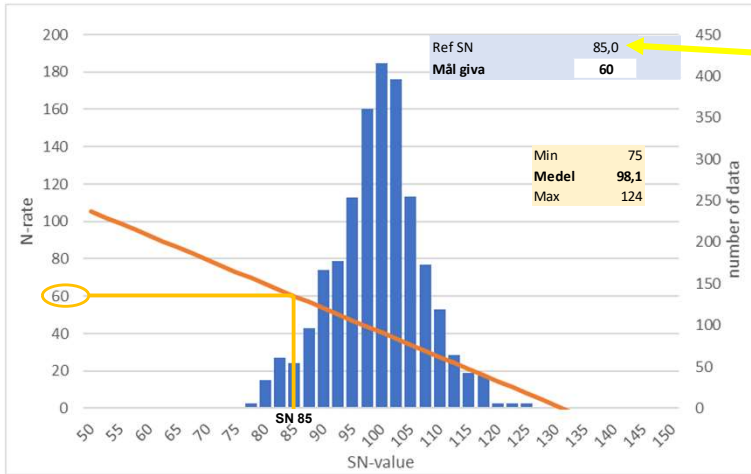
- Kalibrera endast på bra gröda!
Pausa när grödan är skadad

Kalibrera med torkskadade områden



- Kalibrera endast på bra gröda!
Pausa när grödan är skadad
- Sätt en hög Biomassegränsvärde
80-99% av Ref. SN

Kalibrera med "syrebrist"



- Kör till en gul fläck!
Kalibrera endast på gul gröda
- Biomassegränsvärdet har ingen inverkan

Kalibrering av Biomassegränsvärdet

När man kommer till en utvintrad eller skadad fläck måste man kontrollera att sensorn stänger av rätt.

Om den inte gör det bör du kalibrera Biomassegränsvärdet.

1. Om du höjer Biomassegränsvärdet bryter den tidigare.
2. Om du sänker Biomassegränsvärdet bryter den senare.

Vilket SN har du på kanten till det hopplösa området?

Med Målstyrd N-gödsling

Justera biomassegränsvärdet med hjälp av SN värdet och Ref värdet på framsidan

$$\text{SN } 44 / \text{Ref } 59 = 75\%$$

Nackdelen är att nu måste du stoppa kalibreringen och kalibrera om för att få in det nya gränsvärdet.

TIPS: Leta upp en plats på fältet med SN 59 och kalibrera stillastående där!

Med N-gödsling

Plocka SN värdet från framsidan när du kör över kanten till hopplöst område

Biomassegränsvärdet skall vara SN från framsidan = 42 eller kanske lite högre ≈ 45

Kalibrering av Biomassegränsvärdet

När man kommer till en utvintrad eller skadad fläck måste man kontrollera att sensorn stänger av rätt.
Om den inte gör det bör du kalibrera Biomassegränsvärdet.
1. Om du höjer Biomassegränsvärdet bryter den tidigare.
2. Om du sänker Biomassegränsvärdet bryter den senare.

Vilket SN har du på kanten till det hopplösa området?

Med Målstyrd N-gödsling

Justera biomassegränsvärdet med hjälp av SN värdet och Ref värdet på framsidan

$$\text{SN } 44 / \text{Ref } 59 = 75\%$$

Med nya mjukvaran Tryck "Spara tillbaka knappen" Så behöver du inte kalibrera om och kalibrera samtidigt dar!

Med N-gödsling

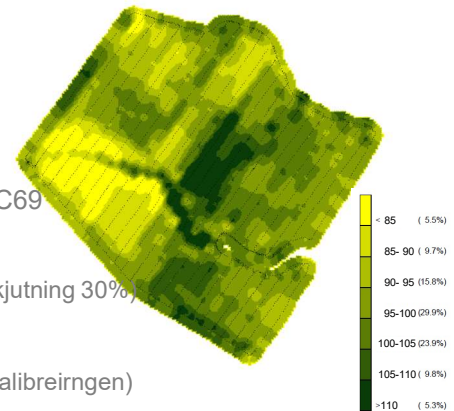
Plocka SN värdet från framsidan när du kör över kanten till hopplöst område

Biomassegränsvärdet skall vara SN från framsidan = 42 eller kanske lite högre ≈ 45



Sammanfattning

- Normala förhållande använd alltid Robin Hood från DC 20 till DC69
- Kalibrera på medelgrödan
- Låg Biomassagränsvärde 60% av Referens Sensor värdet (före stråskjutning 30%)
- Har du utvintringsproblem
 - Kalibrera på medelgrödan (Undvik att skadad gröda kommer med i kalibreirngen)
 - Hög Biomassagränsvärde 70-90% av Referens Sensor värdet
- Har du torkskador
 - Kalibrera på Ej torkskadad gröda (Undvik att skadad gröda kommer med i kalibreirngen)
 - Hög Biomassagränsvärde 80-100% av Referens Sensor värdet
- Vattenskador (om du vill rädda de vattenskadade delarna)
 - Kalibrera på det vatten skadade grödan (40-60 kg N/ha)



Max alltid 999kg N
Min alltid 0kg N

Biomassagränsvärde faktor alltid 100%