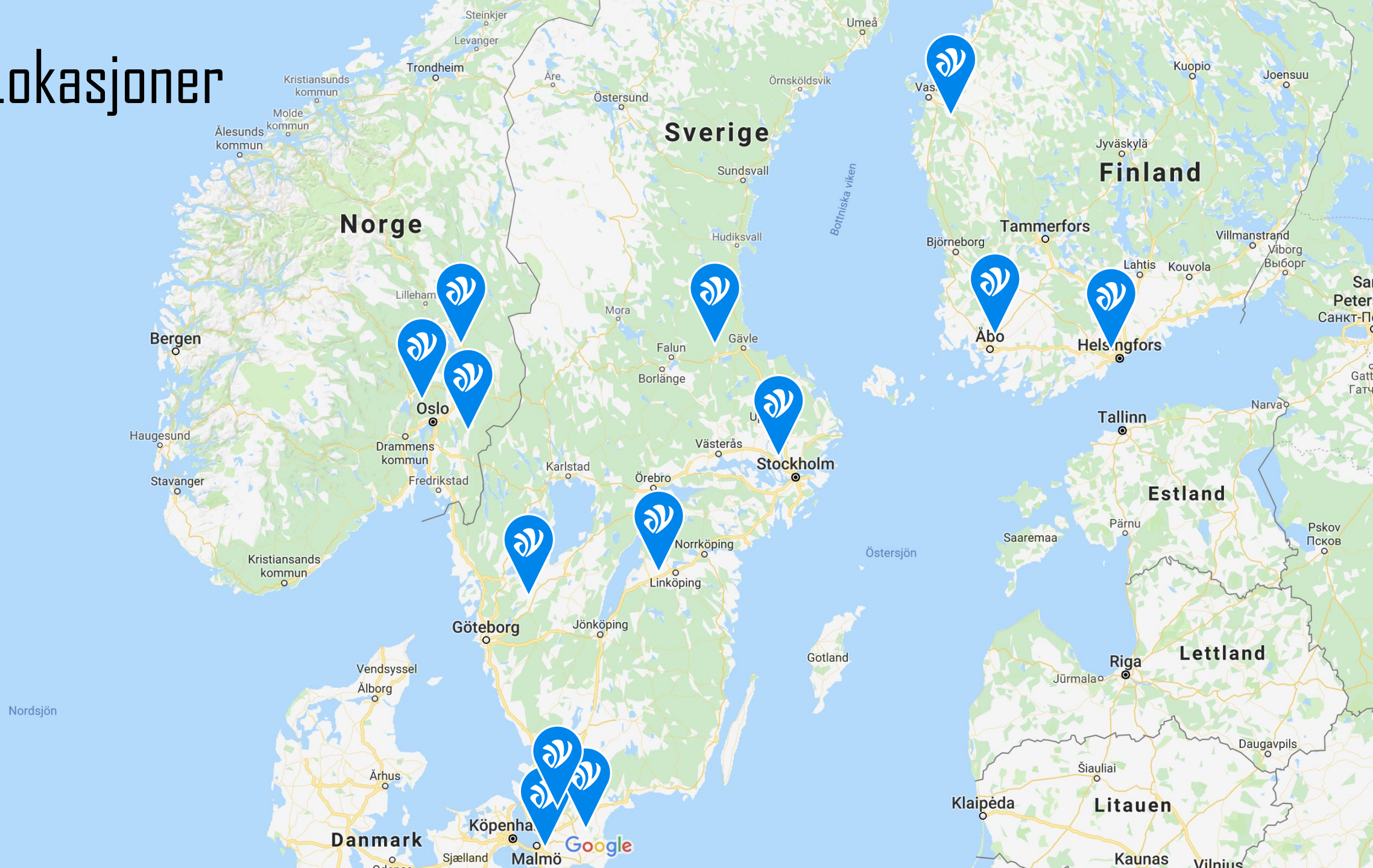


Datavaxt N-sensor konferansen

12.03.2024



Våre Lokasjoner



Servicepakker N-sensor

| | Standard | Avansert | Avansert + |
|--------------------------------------|----------|-----------|------------|
| | 5000 NOK | 9 500 NOK | 13 000 NOK |
| Lisensnøkler | x | x | x |
| Grunnkurs ved oppstart | x | x | x |
| Programvareoppdatering | x | x | x |
| Telefonsupport 9-15 | | x | x |
| Agronomiske tips via e-post | | x | x |
| Årlig kurs | | x | x |
| Utvidet telefonsupport 7-20 | | x | x |
| Felleskjøpet presisjon supportavtale | | | x |
| Årlig servicebesøk | | | x |

Servicebesøk N-sensor



Servicebesøk N-sensor

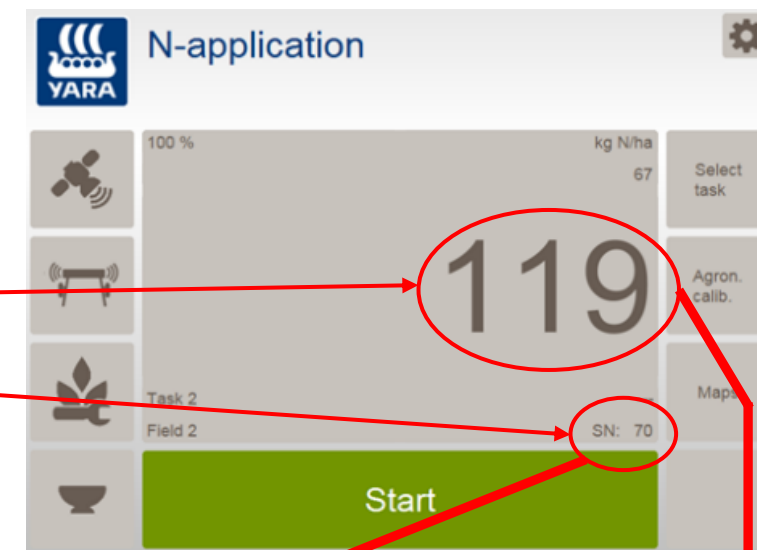
- Må være på plass under servicebesøk:
 - N-sensor
 - Traktor med skjerm
 - Spreader
 - Sjåfør
- Hovedpunkter service besøk
 - Test av at alt kommuniserer
 - Software N-sensor
 - Kalibrering/test av N-sensor
 - Fuktpatroner (ALS USB)

Automatisk overføring av N-Sensor data til CropMAP

- Hva er analyseprogrammet CropMAP?
 - CropMAP inngår i CropPLAN
 - Sammenligne ulike kartlag
 - Lære deg mer om hva som styrer på skiftet
 - Lage tildelingsfiler

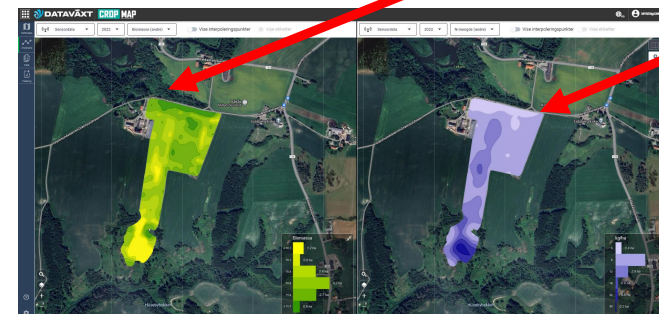


- Hvilke N-Sensor data overføres til CropMAP?
 - Påført kg N/ha
 - Biomasse (SN-Verdi = kg N/ha opptatt i planten)



- Hvordan skjer i overføring fra Yara N-Sensor til CropMAP?
 - Egen driver/program i Yara skjermen overfører alle data automatisk til CropMAP når skifte er ferdig (krever en Internett forbindelse)

- Visualisere data etter endt kjøring av skiftet
 - Kommer automatisk opp i CropMAP samme dag!

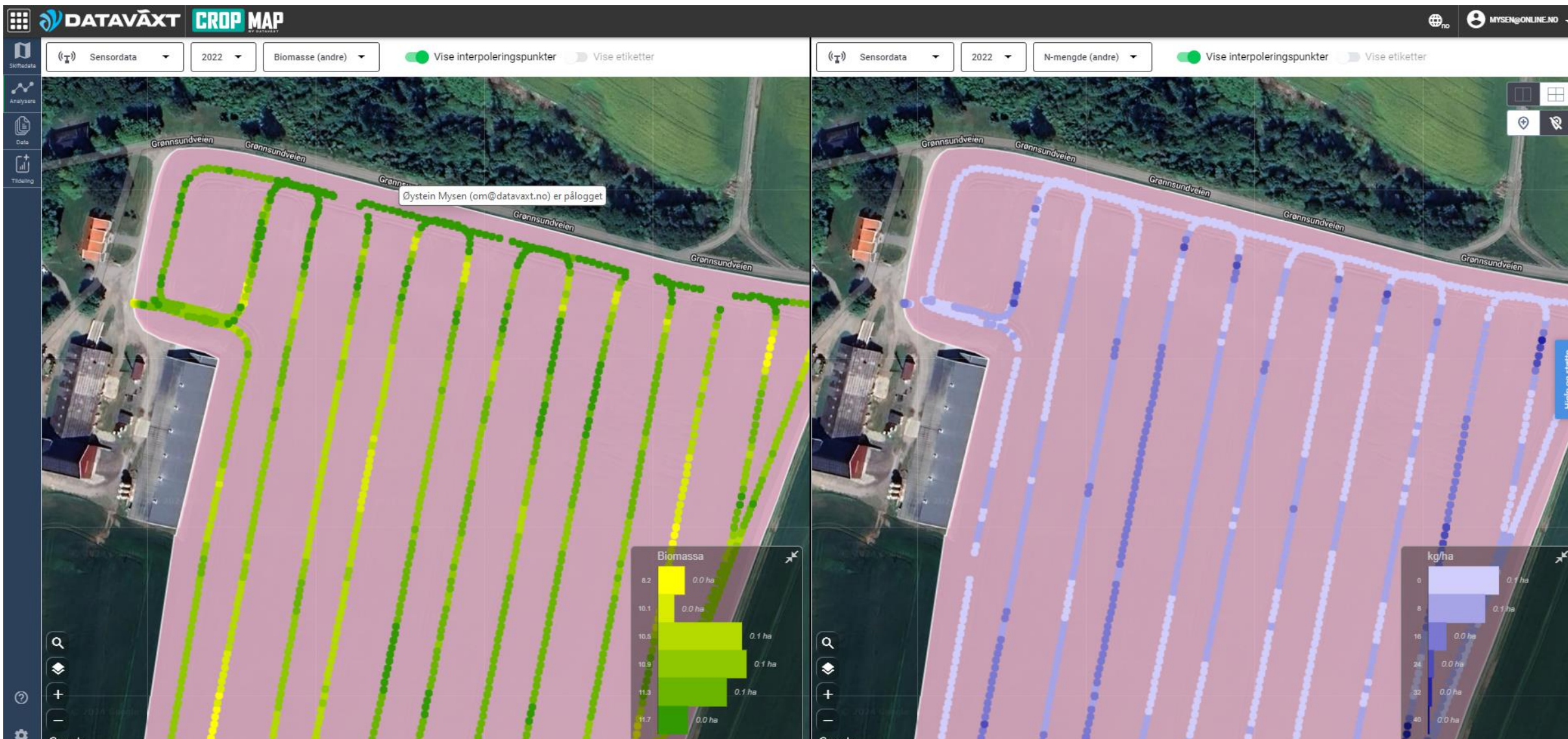


Se SN verdien og påført N kg/per ha

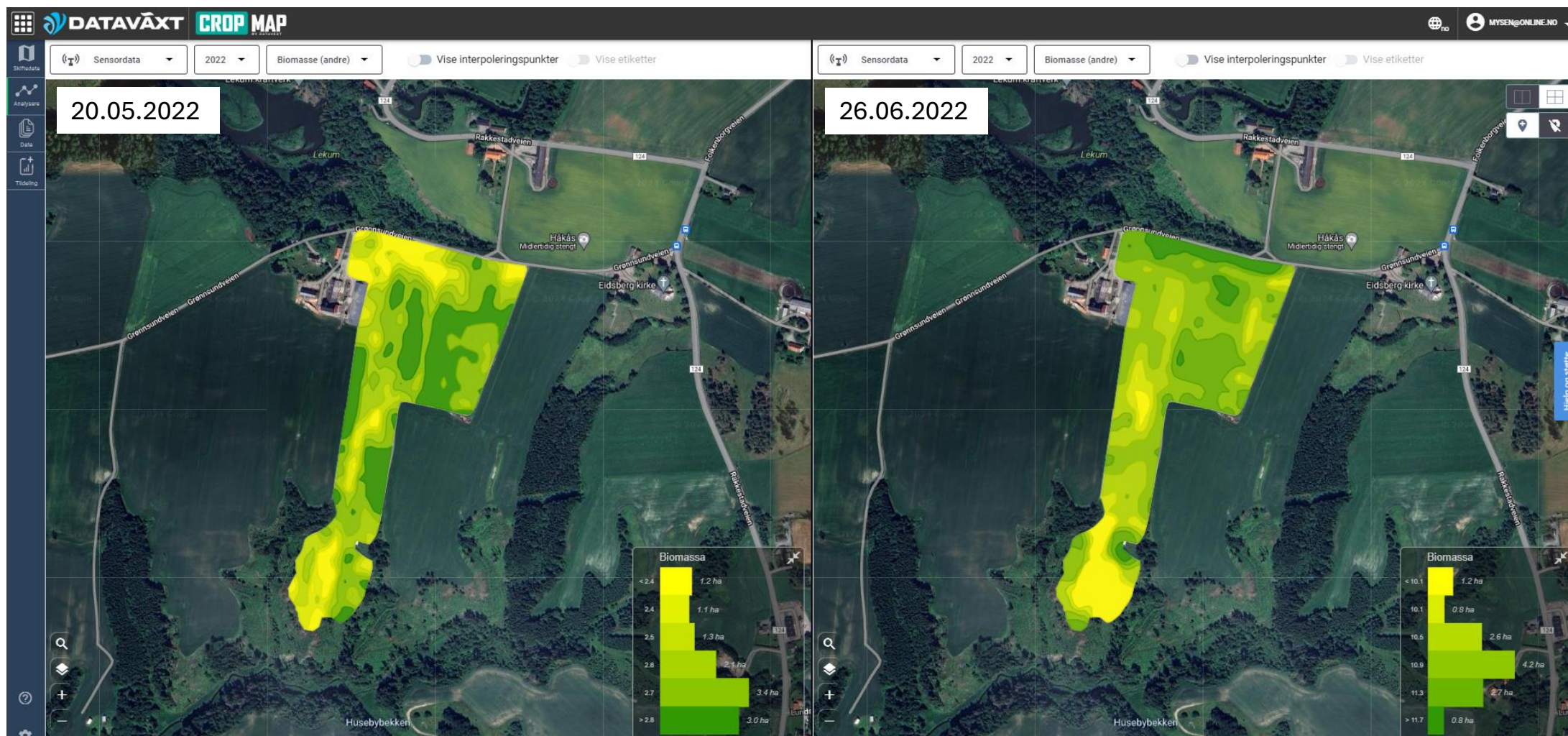
Vårhvete juni 2022



Detaljnivå: Zoome inn på enkeltpunkter



Se utvikling av SN verdier over tid...



Utvidet bruk av data fra N-Sensor

Nitrogenkartene viser kulturenes N-opptak

- Biomassekartene gir et godt bilde av feltvariasjoner og gir dessuten en god indikasjon på avlingsnivået
- Kan benyttes som underlag til styrefiler
 - Soppbekjemping
 - Stråforkorting
 - Såkorn? Kjøre en N-Sensor skanning tidlig på våren...